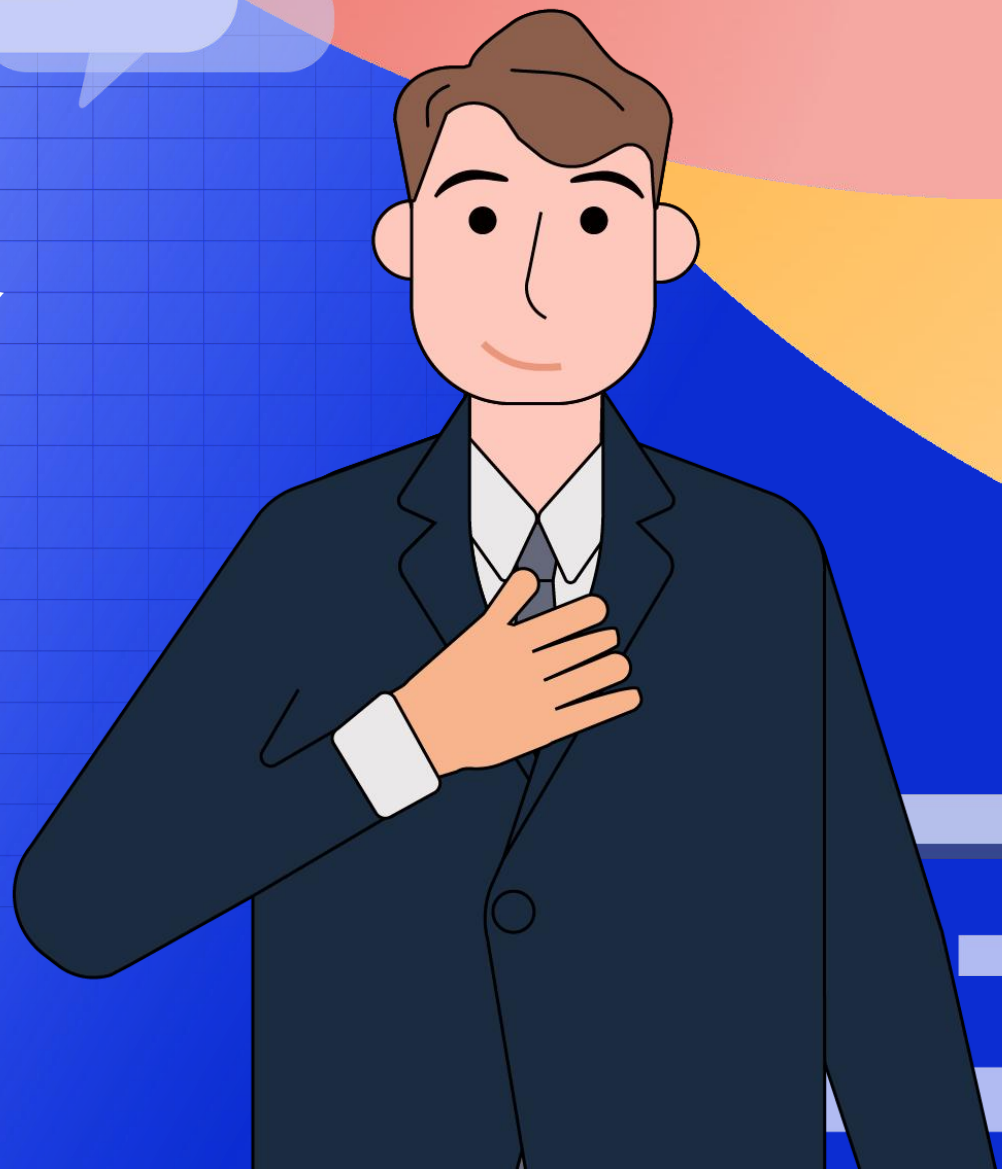


职业素养

就业指导系列课程

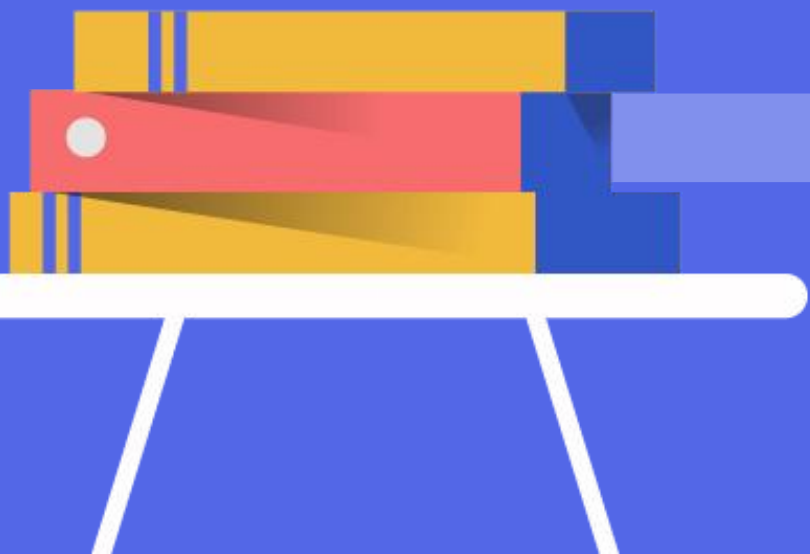


思考

输入章节

刚刚毕业学生和职业人有哪些不同

请同学们思考一下



目录

输入章节

01

职业素养
定义

02

职业素养
构成

03

职业素养
特点及提高途径



职业素养定义

从业者在一定生理和心理条件的基础上，
通过教育、劳动实践和自我修养等途径形成和发展起来的，
在职业活动发挥重要作用的内在基本品质



职业素养定义

职业能力

干一个工作需要我们具备的能力



二 职业素养构成

思想
政治

职业
道德

科学
文化

专业
技能

团队合作
职业情商

思想政治素养

2.1

世界观

热爱自己的国家和民族

价值观

章节

职业道德素养

2.1

爱岗敬业、诚实守信、办事公道、
服务群众、奉献社会

章节

科学文化素养

2.1

专业学习的基础，职业扩展的根基。

比如一定语言表达能力、数字处理水平、英语基础等

章节

专业技能素养

2.1

职业劳动从事某种专门职业时，在专业知识和专业技能方面所表现出来的状况和水平

不同职业专业技能不同

章节

专业技能素养

2.1

学院	专业	核心证书		
		证书名称	发证机构	证书等级
商贸与 流通 学院	电子商务专业	助理电子商务师、助理物流师	人力资源和社会保障部	中级
	房地产经营与管理专业	房地产经济专业人员职业资格、助理营销师证	人力资源和社会保障部	中级
	连锁经营管理专业	连锁经营管理师、叉车证、助理营销师证	人力资源和社会保障部	中级
	市场营销专业	助理营销师证、助理物流师证	人力资源和社会保障部	中级
	物流管理专业	助理物流师、助理营销师证	人力资源和社会保障部	中级

章节

专业技能素养

2.4

学院	专业	核心证书		
		证书名称	发证机构	证书等级
机械工程学院	机械制造与自动化	车工、铣工	人力资源和社会保障部	中级
	机械设计与制造	车工、铣工	人力资源和社会保障部	中级
	精密机械技术	磨工职业资格证书	人力资源和社会保障部	中级
	机电设备维修与管理	钳工职业资格证书	人力资源和社会保障部	中级

任务6

团队合作、职业情商

2.1

团队
合作

团队成员共同认可的一种集体意识，
是团队成员共同的价值观和理想信念的体现

职业
情商

一个人能尽快融入职业，
在职业岗位中迅速成长的能力

团队合作、职业情商

2.1

工作中和其他人的相处的能力

请同学们思考一下

此处输入内容

章节

职业素养特征

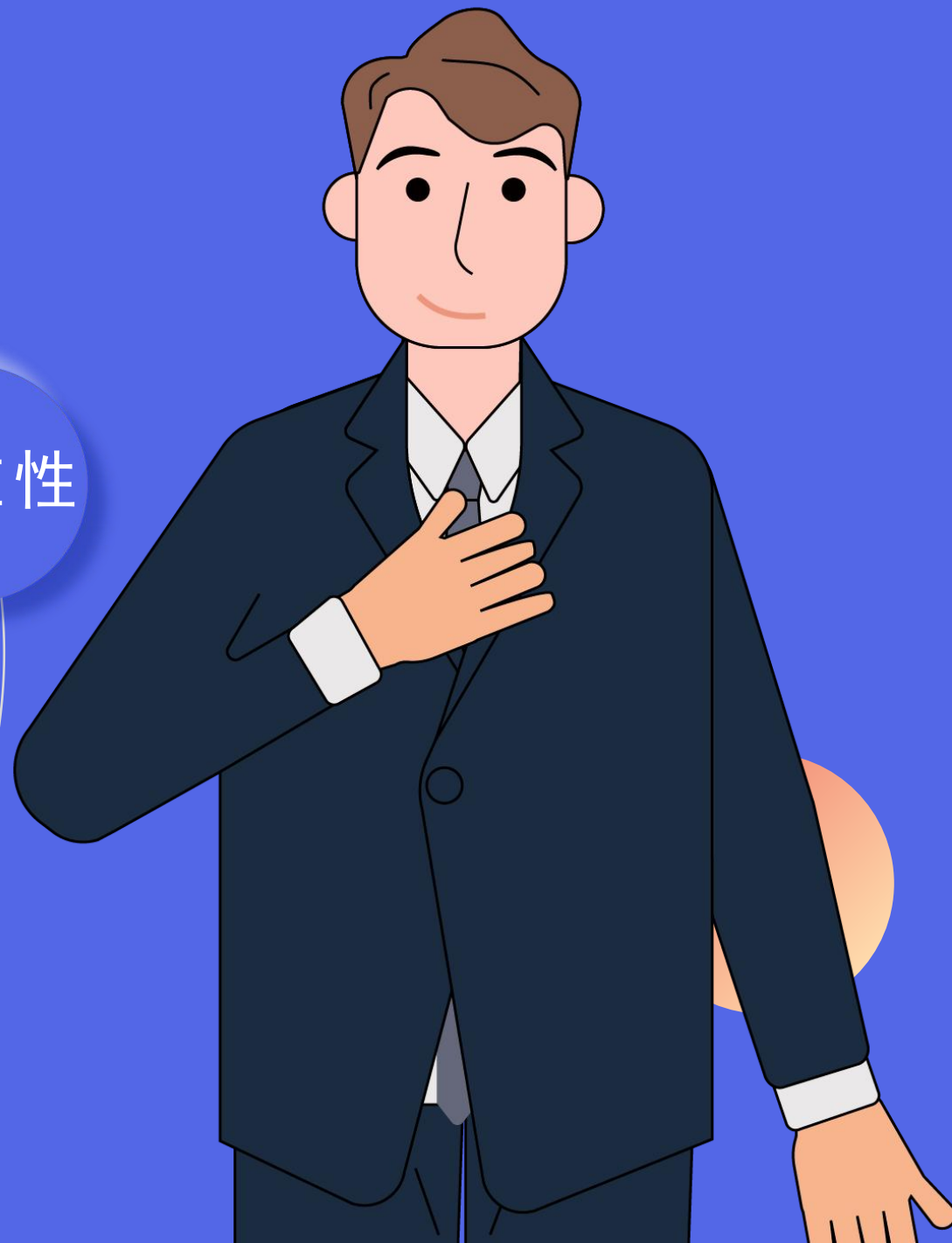
稳定性

内在性

发展性

整体性

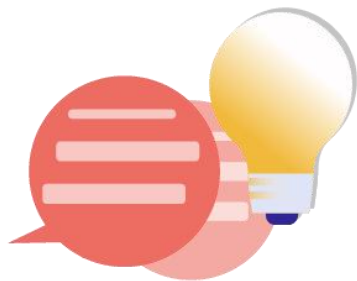
专业性



提高途径

学习
参加社团活动

不断
总结反思



热爱工作
减少负能量

训练活动

输入章节

思考内容输入这里

稻壳儿PPT模板使用说明

(本页为说明页, 用户使用模板时可删除本页内容)

01 字体说明

中文 | 字体名称

汉仪元隆黑-105简

中文 | 字体名称

汉仪方叠体简

中文 | 字体名称

汉仪粗黑简

英文 | 字体名称

Mildy

【说明】

模板中使用的字体仅限于个人学习、研究或欣赏目的使用, 如需商用请您自行向版权方购买、获取商用版权。

02 素材说明

图片:

模板中使用的素材为本人原创设计, 版权归设计师本人所有

类别	名称	核心证书				开如心群			备注
		证书名称	发证机构	证书等级	证书编号	群聊群号	群聊名称	群聊简介	
个人证书	设计类证书	设计类证书	中国美术学院	中级	123456789	群聊	设计类证书交流群	设计类证书交流群	
	证书	证书	证书	证书	证书	群聊	证书交流群	证书交流群	
	证书	证书	证书	证书	证书	群聊	证书交流群	证书交流群	
	证书	证书	证书	证书	证书	群聊	证书交流群	证书交流群	
企业证书	证书	证书	证书	证书	证书	群聊	证书交流群	证书交流群	
	证书	证书	证书	证书	证书	群聊	证书交流群	证书交流群	
	证书	证书	证书	证书	证书	群聊	证书交流群	证书交流群	
	证书	证书	证书	证书	证书	群聊	证书交流群	证书交流群	

素材:

模板中使用的素材为本人原创设计, 版权归设计师本人所有。

